

주요 제품

면역 항체의 효율적 이동을 위한 전자 초점 기술 적용

전자 초점 기술과 항체의 염색 기술에 대한 독자적 특허 출원 (출원번호 : 10-2018-0136134)

최단시간, 최소량의 항체 사용으로 효율 극대화

기존에 불가능 하였던 두꺼운 조직 초단시간 염색, 균일염색, 다항체동시염색

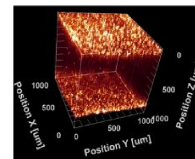
인간유래조직에 효율적 염색

능동형 면역염색 장치

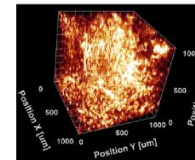
C Stain



Innovative Active Tissue Staining System

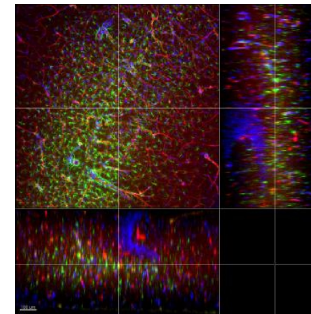


Passive



With EFIC

Rat brain section (1 mm-thick)
DAPI/GFAP/Lectin staining for 2 hr



제품 특징

- 전기장을 초점화시켜 적은 양의 항체가 조직을 향해 효과적으로 이동시키는 장치
- 전도성 격벽을 사용하여 항체와 샘플을 전극을 물리적으로 분리시켜, 항체 조직 샘플을 보호하며 면역 염색하는 장치
- 자체 냉각 방법을 도입하여 열을 제거해 조직 샘플이나 항체를 손상 없이 면역 염색 가능한 장치
- 특정 단백질에 특정 항체를 면역 염색하여 신경세포의 상호관계, 뇌기능 관련 단백질의 분포 및 신경돌기의 뻗어나감 등을 추적하고 추적된 상을 현미경 등의 광학기기로 3차원적으로 이미징이 가능하게 하는 장치
- 다양한 크기의 조직 샘플 등에 적합하게 제작된 홀더와 캐스트로 구성